

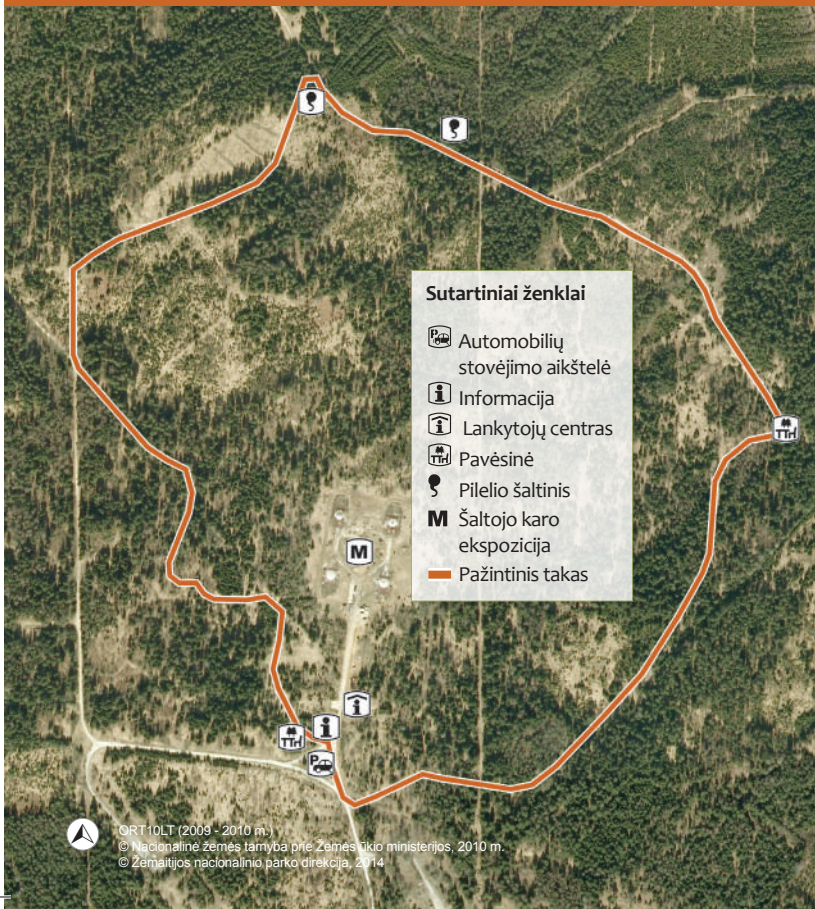


Iš dalies finansuoja Europos Sąjunga (Europos regioninės plėtros fondas)

PLOKŠTINĖS PAŽINTINIS TAKAS

ŽEMAITIJOS NACIONALINIO PARKO KRAŠTOVAIZDIS

PAŽINTINIO TAKO SCHEMA



TAKO IŠSKIRTINUMAS:

- Pilelio šaltinis.** Hidrogeologinis gamtos paminklas, užimantis 2,4 ha. Šaltinis neišsenka per didžiausias sausras, neužšąla žiemą. Tikima, kad vanduo turi gydomųjų savybių, nes teka į rytus.
- Buvusios karinės bazės teritorija.** Takas kerta buvusią sovietinės karinės bazės teritoriją, kurioje 1963–1978 m. buvo dislokuotos 4 vidutinio nuotolio balistinės raketos, apginkluotos termobranduolinėmis galvutėmis. Požeminių raketų paleidimo aikštelę juosė 6 skirtingos apsaugos užtvairai, jų liekanų galima pamatyti šiame take.
- Miško biologinė įvairovė.** Eidami taku, pamatysite šiai vietai būdingus miškus, kuriuose ūkininkauja VĮ Telšių miškų urėdija: eglynus, pušynus, beržynus. Šiuose miškuose gyvena briedžiai, elniai, šernai, stirnos, šermuonėliai, baltieji kiškiai, voverės, šikšnosparniai ir kiti gyvūnai.
- Kalvotas reljefas.** Vietovė priskiriama Plokštinės plokščiakalvei. Nuo žodžio „plokščias“ kilęs ir Plokštinės miško ir čia esančio Plokščių kaimo pavadinimas. Plokščiakalvę supa iš įvairaus smėlio susidariusios 25–45 m aukščio stambios kalvos ir užsilikusių ledo luistų išgremžtos daubos.



ORT10LT (2009 - 2010 m.)

© Nacionalinė žemės tarnyba prie Žemės ūkio ministerijos, 2010 m.

© Žemaitijos nacionalinio parko direkcija, 2014

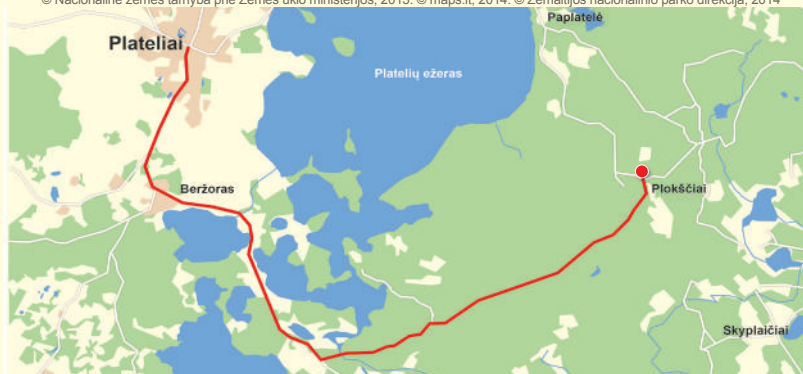


Rūpinkimės ir tausokime Žemaitijos nacionalinį parką, elkimės atsakingai, kad čia esančios gamtos ir kultūros vertybės išliktų ir ateities kartoms.

PLOKŠTINĖS PAŽINTINIS TAKAS

ŽEMAITIJOS NACIONALINIO PARKO KRAŠTOVAIZDIS

© Nacionalinė žemės tarnyba prie Žemės ūkio ministerijos, 2013. © maps.lt, 2014. © Žemaitijos nacionalinio parko direkcija, 2014



PLATELIAI - PLOKŠTINĖS PAŽINTINIS TAKAS

3 km ilgio Plokštinės pėsčiųjų takas yra Žemaitijos nacionaliniame parke, šalia Šaltojo karo ekspozicijos, už 10 km nuo Žemaitijos nacionalinio parko direkcijos lankytojų centro Plateliuose. Tako pradžios koordinatės: 369459, 6212641 (LKS) arba 56.030005, 21.905545 (WGS). Takas yra nužymėtas nuorodomis, pradžioje yra informacinis stendas. Tako danga: natūrali (0,8 km), sukietinto grunto (2,2 km).

Take yra atokvėpio vietos, šalia tako – automobilių ir dviračių stovėjimo aikštelė, tualetas.

Medžiagą pateikė Žemaitijos nacionalinio parko direkcija. Nuotraukos: G. Sidabrienės, S. Sidabro, ŽNPD archyvo. Redagavo UAB „Skrivanek vertimų biuras“. Parengė ir išleido UAB „INDIGO print“.

Šis leidinys atspindi Žemaitijos nacionalinio parko direkcijos požiūrį. ES Komisija ir vadovaujanti institucija nėra atsakingos už bet kokią šios informacijos panaudojimą.

© Žemaitijos nacionalinio parko direkcija, 2014

Leidinyje išspausdintas ant 100 proc. perdirbto popieriaus, laikantis aplinkos apsaugos reikalavimų spausdinimui.

3 km ilgio pėsčiųjų takas vingiuoja Plokštinės miško kalvomis, buvusios sovietinės karinės bazės teritorijoje, pro Pilelio šaltinį.



Žemaitijos nacionalinio parko direkcijos lankytojų centras Plateliuose
Didžioji g. 8, Plateliai, LT-90420, Plungės r., tel.: (8 448) 49231, 8 677 86758
El. p. info@zemaitijosnp.lt, tinklalapis www.zemaitijosnp.lt

Žemaitijos nacionalinis parkas (ŽNP) įkurtas 1991 m. gamtiniu ir kultūriniu požiūriu vertingiausioms Žemaitijos teritorijoms išsaugoti, tvarkyti ir naudoti. ŽNP yra NATURA 2000 teritorija, EDEN tinklo ir Europos darnaus turizmo saugomose teritorijose chartijos narys.