

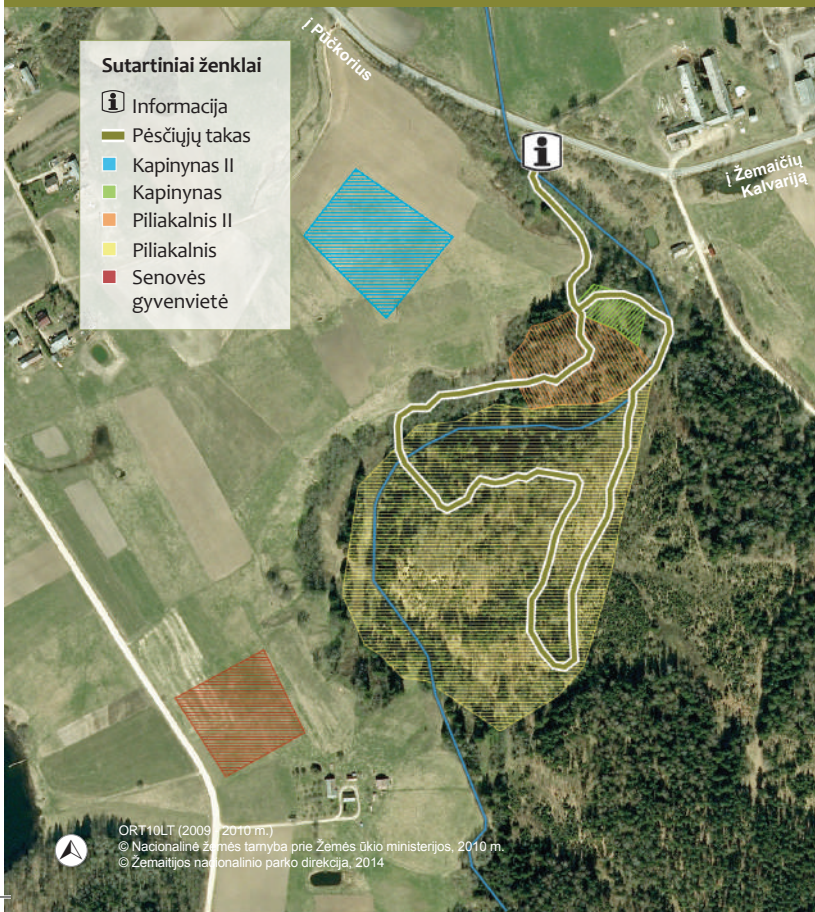


Iš dalies finansuoja Europos Sąjunga (Europos regioninės plėtros fondas)

GEGRĖNŲ PILIAKALNIŲ TAKAS

ŽEMAITIJOS NACIONALINIO PARKO KRAŠTOVAIZDIS

PILIAKALNIŲ TAKO SCHEMA



TAKO IŠSKIRTINUMAS:

1. **Piliakalniai.** Čia yra du I tūkst.–XIII a. piliakalniai, kuriuose stovėjo 1253 m. istorijos šaltiniuose minima kuršių Ceklio žemės pilis Gegrė (Zegere) – viena iš svarbiausių Ceklio žemės pilių. Piliakalniai yra abipus bevardžio upelio: kairiajame krante – mažesnis ir senesnis pirmasis piliakalnis (I), dešiniajame krante – antrasis piliakalnis (II), įrengtas, manoma, jau II tūkst. pradžioje, kai išsiplėtusi bendruomenė nebetilpo į nedidelį ir nelabai apsaugotą pirmąjį piliakalnį.
2. **Kapinynai.** Du X–XIII a. kapinynai yra rasti šalia antrojo piliakalnio.
3. **Senovės gyvenvietė.** Pietvakarinėje pirmojo piliakalnio papėdėje, kairiajame upelio krante, 1 ha plote yra senovės gyvenvietė, kurioje rasta lipdytos keramikos, apdegusių akmenų.
4. **Kraštovaizdis.** Statūs, iki 15 m aukščio piliakalnių šlaitai, nemažas aukščio skirtumas tarp kalvų viršūnių ir slėnių, sukuria labai raiškų reljefą, panoramines erdves.

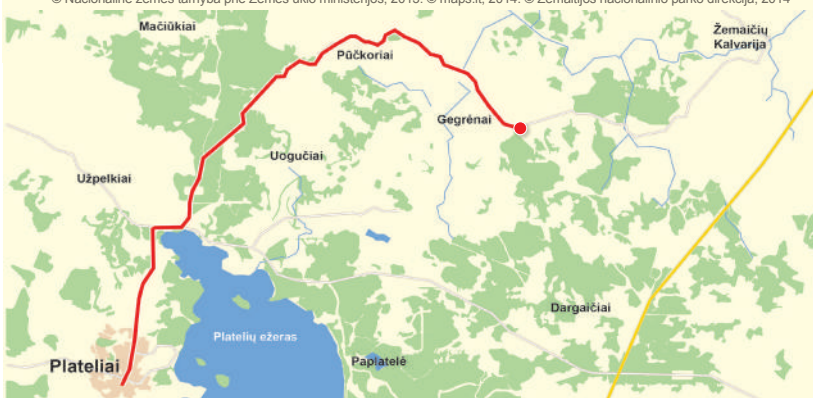


Rūpinkimės ir tausokime Žemaitijos nacionalinį parką, elkimės atsakingai, kad čia esančios gamtos ir kultūros vertybės išliktų ir ateities kartoms.

GEGRĖNŲ PILIAKALNIŲ TAKAS

ŽEMAITIJOS NACIONALINIO PARKO KRAŠTOVAIZDIS

© Nacionalinė žemės tarnyba prie Žemės ūkio ministerijos, 2013. © maps.lt, 2014. © Žemaitijos nacionalinio parko direkcija, 2014



PLATELIAI - GEGRĖNŲ PILIAKALNIŲ TAKAS

1,6 km ilgio pėsčiųjų takas yra Žemaitijos nacionaliniame parke, Gegrėnų archeologiniame komplekse, už 6 km nuo Žemaičių Kalvarijos ir už 14 km nuo Žemaitijos nacionalinio parko direkcijos lankytojų centro Plateliuose.

Tako pradžios koordinatės: 371403, 6219393 (LKS) arba 56.091149, 21.933472 (WGS). Takas yra nužymėtas nuorodomis, pradžioje yra informacinis stendas. Tako danga: natūrali (1,5 km), sukietinto grunto (0,1 km).

Medžiagą pateikė Žemaitijos nacionalinio parko direkcija. Nuotraukos: S. Vyšniauskio, D. Abrutės. Redagavo UAB „Skrivanek vertimų biuras“. Parengė ir išleido UAB „INDIGO print“.

Šis leidinys atspindi Žemaitijos nacionalinio parko direkcijos požiūrį. ES Komisija ir vadovaujanti institucija nėra atsakingos už bet kokią šios informacijos panaudojimą.

© Žemaitijos nacionalinio parko direkcija, 2014

Leidiny išspausdintas ant 100 proc. perdirbto popieriaus, laikantis aplinkos apsaugos reikalavimų spausdinimui.

Keliaujant pėsčiųjų taku (1,6 km) galima pamatyti valstybės saugomas Gegrėnų archeologinio komplekso vertybes: piliakalnius, senovės gyvenvietės vietą, kapinytus ir įspūdingą šios vietovės kraštovaizdį.



Žemaitijos nacionalinio parko direkcijos lankytojų centras Plateliuose
Didžioji g. 8, Plateliai, LT-90420, Plungės r., tel.: (8 448) 49231, 8 677 86758
El. p. info@zemaitijosnp.lt, tinklalapis www.zemaitijosnp.lt

Žemaitijos nacionalinis parkas (ŽNP) įkurtas 1991 m. gamtiniu ir kultūriniu požiūriu vertingiausioms Žemaitijos teritorijoms išsaugoti, tvarkyti ir naudoti. ŽNP yra NATURA 2000 teritorija, EDEN tinklo ir Europos darnaus turizmo saugomose teritorijose chartijos narys.